

Beck.

**Regulowany wyłącznik
ciśnieniowy 901 Prescal®.**



beck

Wyłącznik ciśnieniowy 901 Prescal® z regulowaną nastawą

Zastosowanie

Nastawny wyłącznik ciśnieniowy kontroluje nadciśnienie, podciśnienie lub różnicę ciśnień cieczy i gazów – również agresywnych.

Wyłącznik ciśnienia używają regulowanej gałki z podziałką umożliwiającą nastawę włączania i wyłączania ciśnienia bez użycia wkrętaka.

Zakres temperatur

Temperatura zewnętrzna od -20°C do 85°C

Temperatura medium do 85°C lub 130°C w zależności od materiału przyłączy ciśnieniowych oraz przepony

Materiał przepony

W zależności od medium NBR, silikon, Viton®, EPDM.

Dla 901.8x SILICON, inne na życzenie

Parametry elektryczne

Wartości wskazane dla ładunku rezystancyjnego

AgCdO-styk: 6(1.5) A/250 VAC

2 A/24 VDC

złoto-platyna styk: 100 mA/24 VAC

30 mA/24 VDC

AgCdO-styk do 10 A/250 VAC mogą być dostarczone na życzenie

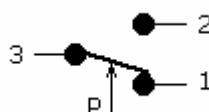
Przyłącza elektryczne

AMP złączka 6.3mm x 0.8 mm DIN 46244

Rozmieszczenie styków

Dla 901.6x, 901.8x,
901.9x

Tylko dla 901.7x



Aprobata

Deklaracja zgodności CE zgodna z dyrektywą EC dla niskich napięć 73/23/EEC. Dla typów 901.61 do 901.65 z mosiężnym przyłączem ciśnieniowym deklaracja zgodności CE dla EC Aplikacji gazowych, dyrektywa 90/396/EEC.

Żywotność

Minimum 10⁶ mikrocykli

Tłumienie

Możliwość opcji z tłumikiem o średnicy 0.3/0.5/0.8 mm

Akcesoria

Opcjonalnie uchwyt montażowy oraz kapturki ochronne ze stopniem ochrony IP 44, IP 54 oraz IP 65

Pozycja montażu

Montaż w każdej pozycji, może być określony dla nastaw poniżej 100 mbar.

Przyłącza ciśnieniowe

Typ	Złącze rurkowe			Złącze śrubunkowe					
	5.0 mm FS	6.5 mm FS	10.0 mm FS	M 10x1	G 1/8	M 10x1	G 1/8	G 1/4	G 1/2
901.61-65	PA	PA PPS	PA PPS	PA PVDF	PA PVDF	CuZn40	CuZn40	CuZn40 PVDF	CuZn40
901.66-68						CuZn40	CuZn40	CuZn40 PVDF	CuZn40
901.71-76	PA	PA PPS	PA PPS	PA PVDF	PA PVDF	CuZn40	CuZn40	CuZn40 PVDF	
901.77-78						CuZn40	CuZn40	CuZn40 PVDF	CuZn40
901.8x		PA							
901.91-93						CuZn40	CuZn40	CuZn40 PVDF	CuZn40

PA = poliamid, PVDF = poliwinyldifluor, PPS = polifenylsulfon, CuZn40 = mosiądz, FS = mocowanie elastyczne

Dla temperatur powyżej 85°C wymagane są przyłącza mosiężne, PVDF lub PPS. Na życzenie dostępne są przyłącza o innych rozmiarach, z innych tworzyw lub stali nierdzewnej.



Zakres nadciśnienia

Typ	Zakres nastaw dla wyzwalacza ciśnienia		Zakres tolerancji w %	Dyferencja wyłączania	Maksymalne dodatnie ciśnienie pracy standard/przewlekły	Maksymalne ujemne ciśnienie pracy standard/przewlekły
	od	do				
901.61	5	20 mbar	± 10%	3 mbar	0.5/4 bar	-/-1 bar
901.62	10	50 mbar	± 10%	5 mbar	0.5/4 bar	-/-1 bar
901.63	25	100 mbar	± 10%	10 mbar	0.5/4 bar	-1 bar
901.64	50	250 mbar	± 10%	20 mbar	1/4 bar	-1 bar
901.65	100	500 mbar	± 10%	50 mbar	1/4 bar	-1 bar
901.66	250	1.000 mbar	± 10%	150 mbar	7 bar	-1 bar
901.67	500	1.500 mbar	± 10%	250 mbar	7 bar	-1 bar
901.68	1.000	3.000 mbar	± 10%	500 mbar	7 bar	-1 bar
901.91	1.0	6.0 bar	± 10%	0.5 – 2.0 bar	25 bar	-1 bar
901.92	4.0	9.0 bar	± 10%	0.5 – 2.0 bar	25 bar	-1 bar
901.93	7.0	12 bar	± 10%	0.5 – 2.0 bar	25 bar	-1 bar

Zakres podciśnienia

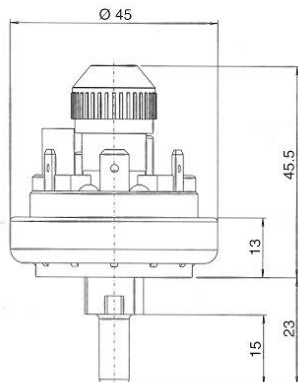
901.71	-5	- 20 mbar	± 10%	3 mbar	0.5/4 bar	-1 bar
901.72	-10	- 50 mbar	± 10%	5 mbar	0.5/4 bar	-1 bar
901.73	- 25	- 100 mbar	± 10%	10 mbar	0.5/4 bar	-1 bar
901.74	- 50	- 125 mbar	± 10%	20 mbar	0.5/4 bar	-1 bar
901.75	- 75	- 200 mbar	± 10%	25 mbar	1/4 bar	-1 bar
901.76	- 100	- 300 mbar	± 10%	30 mbar	1/4 bar	-1 bar
901.77	- 200	- 500 mbar	± 10%	75 mbar	1/4 bar	-1 bar
901.78	- 300	- 700 mbar	± 10%	75 mbar	1/4 bar	-1 bar

Zakres różnicy ciśnień

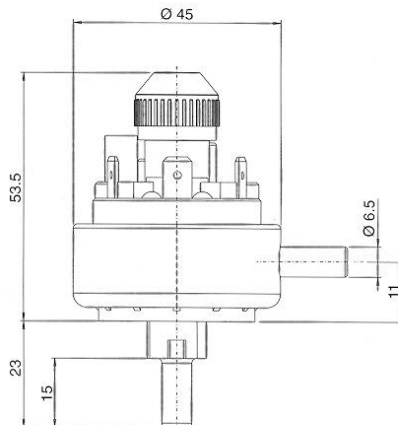
901.81	5	20 mbar	± 10%	3 mbar	100 mbar	- 100 mbar
901.82	10	50 mbar	± 10%	5 mbar	100 mbar	- 100 mbar

Wyłącznik ciśnienia 901 Prescal® z regulowaną nastawą

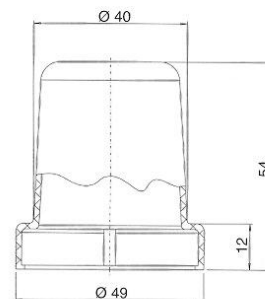
901.6x/7x



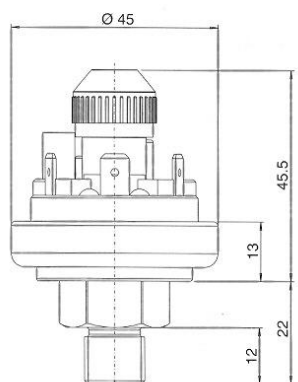
901.8x



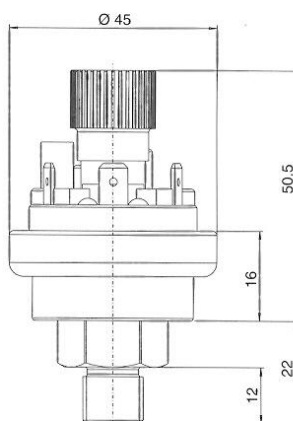
**Czapeczki ochronne
6321 IP 10**



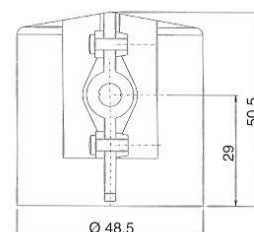
901.6x/7x



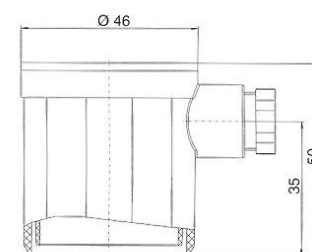
901.9x



6329 IP 44



6371 IP 54 / 6372 IP 65

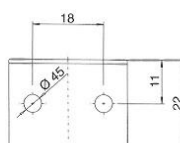
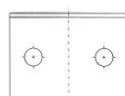
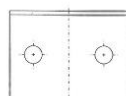
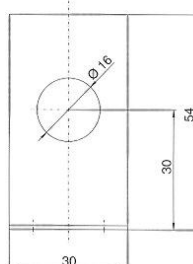
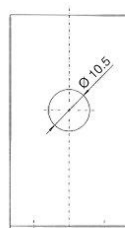
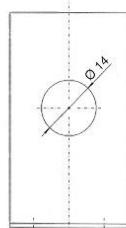
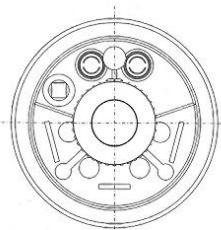


Uchwyty montażowe

6403

6404

6405



6374 IP 54 / 6375 IP 65

