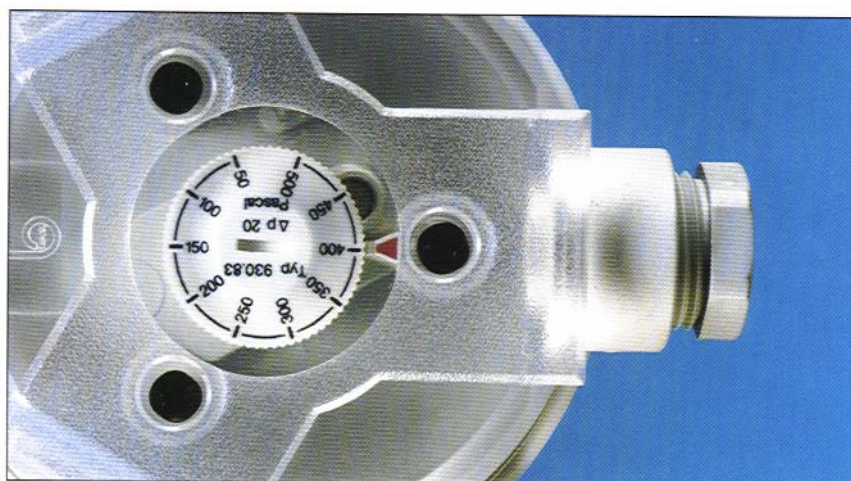
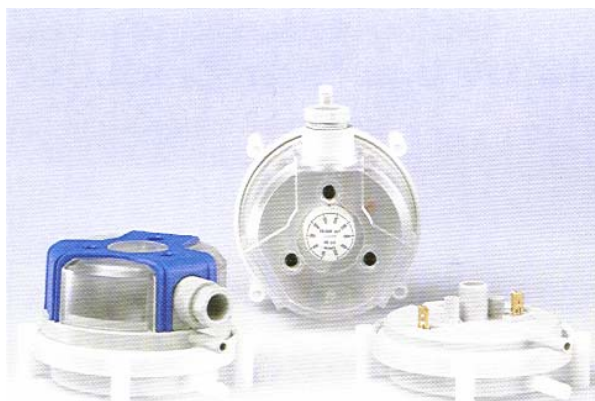


# Beck.

## Presostat różnicowy dla powietrza



# Presostat różnicowy 930.8x Climair® oraz 911.81x



## Zastosowanie

Presostat monitoruje nastawioną różnicę ciśnień. Po przekroczeniu nastaw aktywowany jest zestaw mechaniczny. Przewidziany jest dla stosowania dla powietrza lub innych nieagresywnych gazów.

Możliwe są zastosowania:

- Kontrola filtrów powietrza i wentylatorów
- Przegrzanie styków przy gorącym powietrzu
- Regulacja dla powietrza i ochrona przeciwpożarowa
- Kontrola przemysłowych obiegów chłodniczych
- Kontrola przepływu w kanałach powietrza
- Ochrona przed zaszczeraniem wymienników ciepła

## Z wyjściem

### Typu 930.8x Climair®

W tym presostacie ciśnienia nastawia się na pokrętle nastawczym ze skalą ciśnienia bez nastaw manometru. Za pomocą pokręteł można także regulować robocze różnice ciśnień.

Typ	Nastawy dla górnego ciśnienia		Robocza różnica ciśnień	Tolerancja górnego i dolnego ciś
	od	do		
930.80	0,2	2,0 mbar	0,1 mbar	±15%
930.84	0,3	4,0 mbar	0,15 mbar	±15%
930.83	0,5	5,0 mbar	0,2 mbar	±15%
930.85	2,0	10,0 mbar	1,0 mbar	±15%
930.86	5,0	25,0 mbar	1,5 mbar	±15%
930.87	10,0	40,0 mbar	2,5 mbar	±15%

### Typu 911.81x Climair®

W tym presostacie bez pokrętła nastawczego ustawia się ciśnienia pracy na bardzo czułej centralnej śrubie nastawczej. Osiąga się to na pokrętle podstawie manometru. Analogicznie ciśnienia pracy można także regulować w modelu 930.8x Climair®

Typ	Nastawy dla górnego ciśnienia		Robocza różnica ciśnień	Tolerancja górnego i dolnego cis
	od	do		
911.811	0,4	1,0 mbar	0,2 mbar	± 10%
911.812	0,4	2,0 mbar	0,2 mbar	± 10%
911.813	1,0	3,0 mbar	0,25 mbar	± 10%
911.814	2,0	5,0 mbar	0,5 mbar	± 10%

Wymienione parametry są słuszne przy położeniach pionowych, połączenie z dołu także jest poprawne. Przy poziomym położeniu do góry włączanie następuje przy ciśnieniu wyższym ok. 0,2 mbar.

## Maksymalne ciśnienie pracy

100 mbar dla wszystkich zakresów ciśnień

## Zakres temperatur

Temperatura medium i otoczenia:  $-20^{\circ}\text{C} \div 85^{\circ}\text{C}$ .

Temperatura przechowywania:  $-40^{\circ}\text{C} \div 85^{\circ}\text{C}$

## Materiał membrany

Membrana silikonowa. Inne materiały dostępne na życzenie.

## Przylączy

Dwa węże z tworzywa sztucznego (P1 lub P2) z 6,0 mm przylączem zewnętrznym:

P1 dla połączenia na wysokie ciśnienia z (+) sygnałów

P2 dla połączenia na niskie ciśnienia z (-) sygnałów

## Materiał obudowy

Wyłącznik z podporą P2 wykonana z PA 6.6, mocowanie z podpora P1 z POM

## Waga

930.8x z/bez zaślepki 150/110 gr

911.81x z/bez zaślepki 94/82 gr

## Czas pracy

Trwałość mechanizmu  $10^6$  włączeń

## Moc elektryczna włączania

Wersja standardowa max. 1,0A(0,4A)/250VAC

Wersja o obniżonym napięciu max. 0,1A/24VDC

## Przylączy elektryczne

AMP – płaski styk 6,3 mm x 0,8 mm według DIN 46244 albo styk skręcany

Izolowany przewód PG-11 lub M20x1,5

## Porządek włączania



- 1 spoczynek
- 2 praca
- 3 przew. zasilający

## Sposób zabezpieczenia

930.8x z/bez zaślepki IP 54/IP 00

930.8x z zaślepką, PG – 11 IP 65

911.81x z/bez zaślepką IP 20/ IP 00

## Dopuszczenia

Znak CE według Dyrektywy Niskich Napięć EC nr 73/23/EEC

## Zamawianie

### Model 930.8x Climar®

Zakres ciśnień	0,2 do 2,0 mbar( 40 - 100 Pa) 0,3 do 4,0 mbar( 30 - 400 Pa) 0,5 do 5,0 mbar( 50 - 500 Pa) 2,0 do 10,0 mbar(200 - 1.000 Pa) 5,0 do 25,0 mbar(500 –2.500 Pa) 10,0 do 40,0 mbar(1000 –4.000 Pa)	930.8	0 4 3 5 6 7						
włącznik	Złożona dla niskiego napięcia, styk skręcany Do max. 1,0 A (0,4) / 250 V AC, styk skręcany Do max. 1,0 A (0,4) / 250 V AC, płaski styk 6,3 mm x 0,8 mm według DIN 46244 Złożona dla niskiego napięcia, płaski styk 6,3 mm x 0,8 mm według DIN 46244			1 2 3 4					
mocowanie	Bezpośrednio bez kolana Z kolankiem mocującym typu S Z kolankiem mocującym typu L				2 3 4				
Nastawy	Skala w mbar Skala w Pa Skala w WC i Pa Bez podziałki Bez nsataw					1 2 3 4 5			
Stopień ochrony IP	IP 54 przezroczystym kołpakiem ochronnym, PG - 11 IP 54 z kolorowym kołpakiem ochronnym, PG - 9 IP 65 przezroczystym kołpakiem ochronnym, PG - 11 IP 00 bez kołpaka ochronnego							1 2 3 4	
Opakowanie	Poj. opakowanie, 45 sztuk w kartonie Poj. opakowanie, ułożone w opakowaniu Każdorazowo w oddzielnym opakowaniu								1 2 3

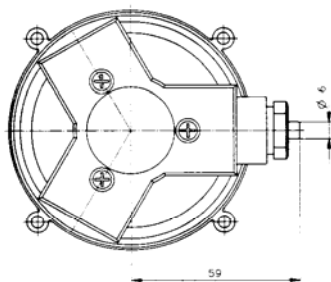
### Model 911.81x

Zakres ciśnień	0,4 do 1,0 mbar ( 40 - 100 Pa) 0,4 do 2,0 mbar ( 40 - 200 Pa) 0,5 do 5,0 mbar (100 - 300 Pa) 2,0 do 10,0 mbar (200 - 500 Pa)	911.81	1 2 3 4						
Włącznik	Dla niskiego napięcia Do max. 1,5 A (0,4) / 250 V AC			1 2					
Mocowanie	Bezpośrednio bez kolana Z kolankiem mocującym typu S Z kolankiem mocującym typu L				2 3 4				
Stopień ochrony IP	IP 20 przezroczystym kołpakiem ochronnym IP 00 bez kołpaka ochronnego							1 2	
Opakowanie	Poj. opakowanie, 60 sztuk w kartonie Poj. opakowanie, ułożone w opakowaniu Każdorazowo w oddzielnym opakowaniu								1 2 3

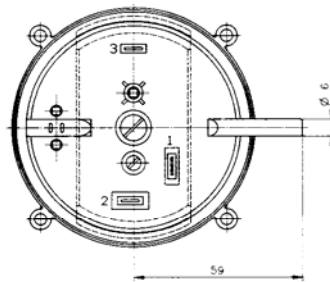
## Wypożyczenie

Kolano mocujące typu L	Artykuł nr 6401
Kolano mocujące typu S	Artykuł nr 6402
Zestaw z 3 stykami skręcanymi	Artykuł nr 6415
Zaślepka IP 20 dla 911.81	Artykuł nr 6344
Climaset składający się z 2m. przewodu PCV i 2 metalowych przyłączy kątowych	Artykuł nr 6550
Climaset składający się z 2m. przewodu silikonowego i 2 metalowych przyłączy kątowych	Artykuł nr 6556
Climaset składający się z 2m. przewodu PCV i 2 złączek z tworzywa sztucznego	Artykuł nr 6555
Climaset składający się z 2m. przewodu silikonowego i 2 złączek z tworzywa sztucznego	Artykuł nr 6557
Dysza 0,8 mm do tłumienia ciśnień uderzeniowych	Artykuł nr 6338
Dysza 0,5 mm do tłumienia ciśnień uderzeniowych	Artykuł nr 6334

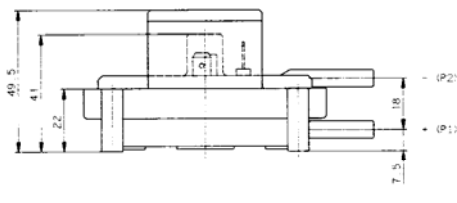
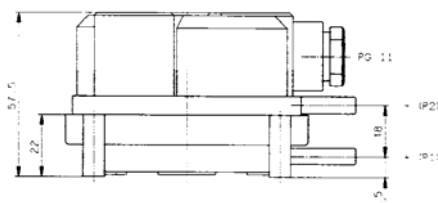
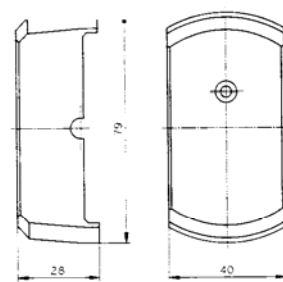
**930.8x Climair®**



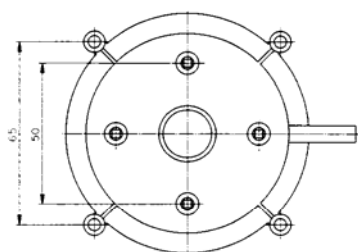
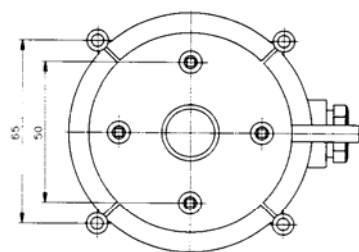
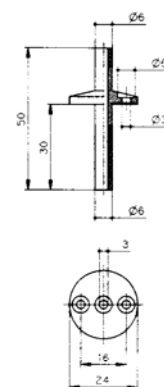
**911.81x**



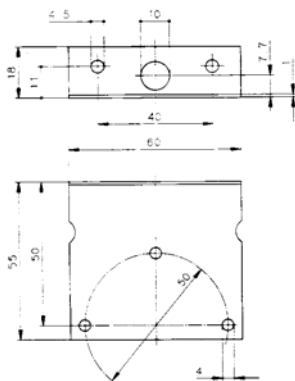
**Czapka (zaślepla) 6344**



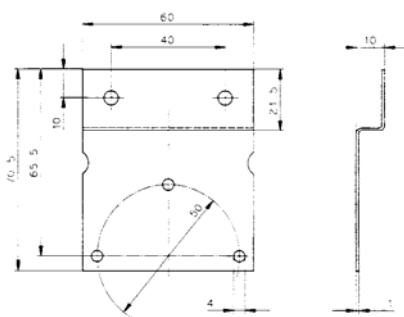
**Climaset  
6555/6557**



**Mocowanie  
6401**



**Mocowanie  
6402**



**Climaset  
6550/6556**

