

Plant-Watch



CAREL

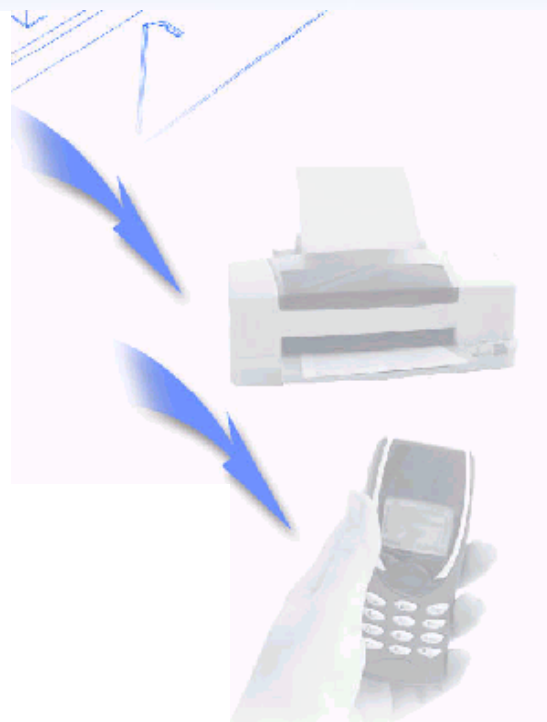
Innowacyjne rozwiązanie dla zapewnienia:



Monitoringu oraz zdalnego nadzorowania obiektów z centrum serwisowego poprzez łącza telefoniczne

CAREL

Innowacyjne rozwiązanie dla zapewnienia:



**Zarządzania alarmami poprzez:
FAKSY, SMS-y, WYDRUKI**

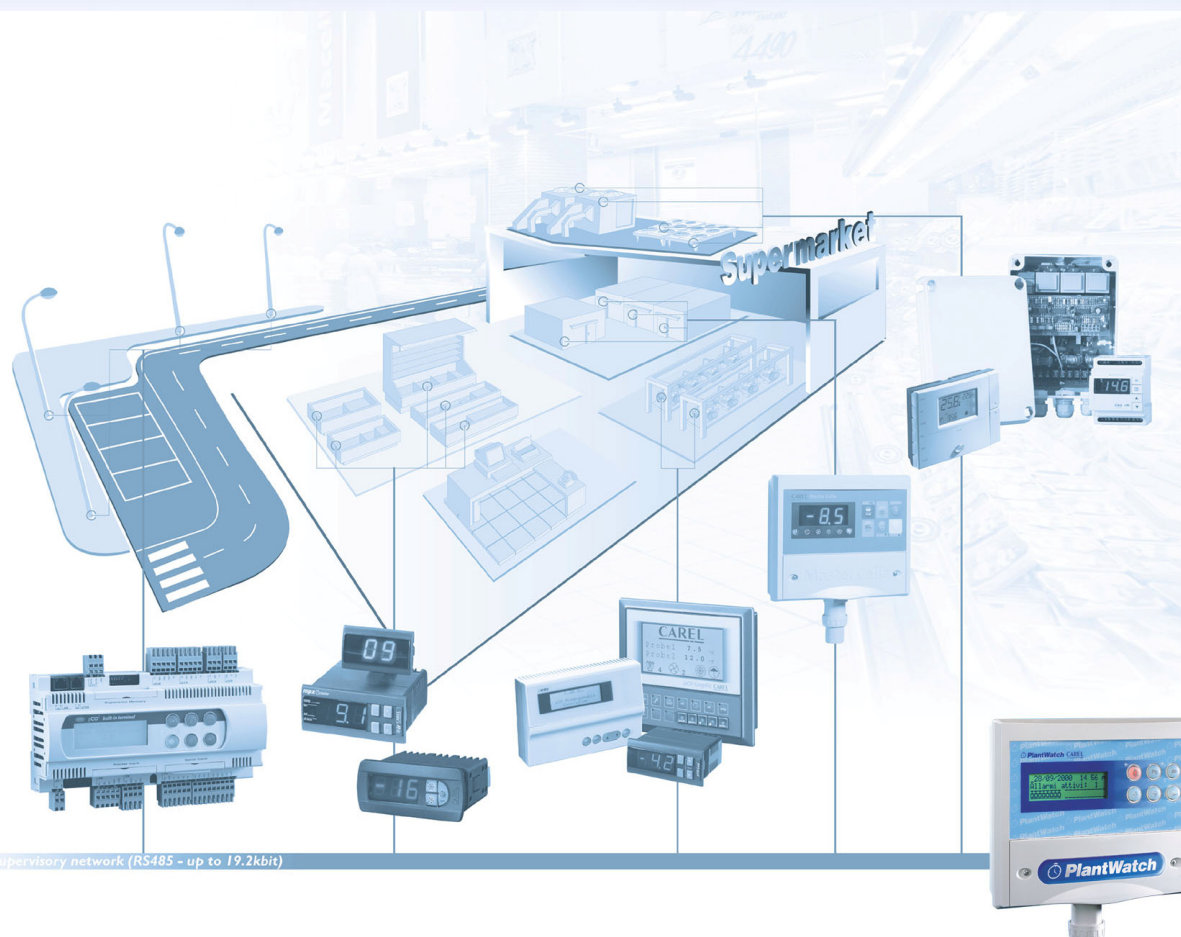
CAREL

Bardzo kompaktowy i wszechstronny z możliwością kompleksowego monitoringu działów spożywczych na stacjach benzynowych

**Nadzoruje
wszystkie
sterowniki
Carela z łączem
RS-485.**

**Łatwy w
montażu.**

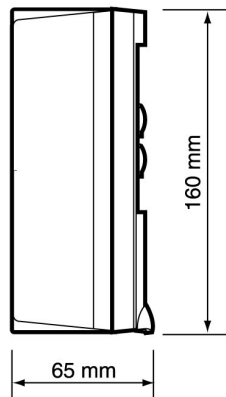
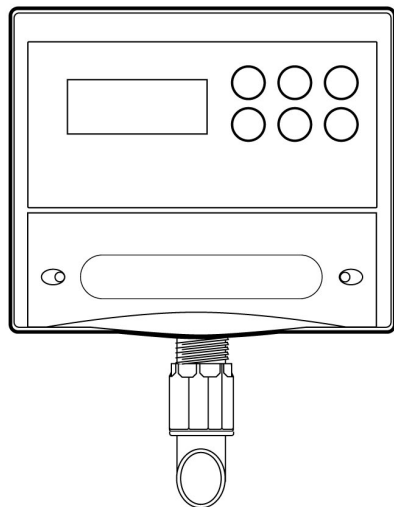
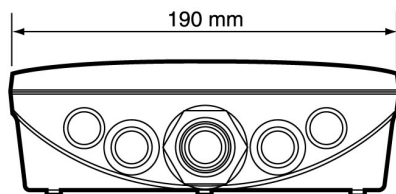
**Szybki rozruch
systemu.**



CAREL



Charakterystyka PlantWatch



Montaż na ścianie

- Stopień ochrony: IP65
- Wyświetlacz LCD, 4 wiersze po 20 znaków
- Standardowo łącze RS-485 (optoizolowane)
- Przełącznik alarmowy, dioda wskaźnikowa brzęczyk
- Łącze RS-232 dla komput. PC lub modemu (poprzez adapter)



PlantWatch specyfikacja:

Możliwość podpięcia do 32 sterowników +
pełne nadzorowanie alarmami w odniesieniu
do każdego sterownika



Pamięć typu FLASH
Zapamiętywanie maks. 32 wartości
analogowych (np. temper., ciś., itp) oraz
64 zmiennych cyfrowych
(około 2 tygodni przy pełnej konfiguracji
systemu)



Zapamiętywanie maks. do 4500
alarmów/zdarzeń



Wszystkie alarmy, zdarzenia w j. polskim

PlantWatch: podsumowanie zalet

Easy & cheap :

- Nie potrzeba komputera na obiekcie ze sterownikami/termometrami**
- Nie potrzeba oprogramowania Windows**
- Oprogr. wewnętrzne PlantWatch zapewnia system nadzoru**
- Obsługa standardu sieci RS-485**

Jedynie wymogi przy nowej instalacji:

- Zasilanie, linia telefoniczna gdy modem analogowy,
sterowniki Carel spięte w sieć**

Bardziej kompleksowe nadzorowanie gdy:

- Przyłączony zew modem -wysyłanie alarmów jako fakсы**
- Przyłączony modem GSM + aktywowana karta SIM -wysyłanie
SMS-ów na tel. GSM**
- Na zdalnym komp. zainstalowany PlantVisor -logowanie do
PlantWatch poprzez modem**
- Gdy przyłączana drukarka –automatyczne lub wymuszone wydruki**



Opcjonalne akcesoria: moduł drukarki

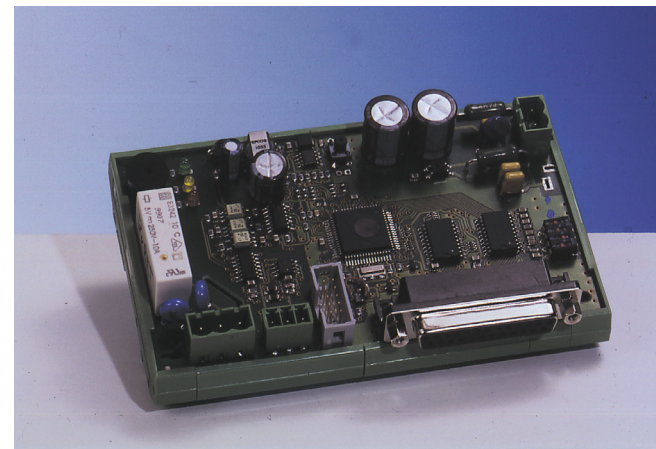


PLW0PPRT00 wersja
obudowana / zasilanie: 230 Vac

PLW0PPRD00 wersja do
montażu na szynie / zas. 24 Vac

Przyłącza się do linii/sieci w stand. RS-485
(do 1 km od PlantWatch) :

- Wydruk zdarzeń, alarmów i zapisanych danych na zwykłej drukarce równoległej
- Obecność przekaź. alarmowego w module druk. na wypadek uszkodzenia PlantWatch



CAREL



Opcjonalnie akcesoria:



PlantWatch Manager kod:PLW0PPC000

Przewody+adapter+Oprogram.

Aby podłączyć kom. PC do PlantWatch

PLW0PMD000 *Przewody+ 2 adaptory (9 – 25 pins)*

Aby podłączyć zewnętrzny modem do PlantWatch

Przykładowy wydruk

15/09/2000 9:00 Nome impianto

Page: 1/2

11/09/2000 1: Banco BT Temperatura sonda

	Lun	Mar	Mer	Giov	Ven	Sab	Dom
0	-21.7	-23.4	-20.3	-20.0	-19.4	-18.7	-18.7
1	-21.3	-21.1	-21.0	-20.7	-20.2	-20.0	-19.7
2	-20.0	-19.9	-19.9	-19.5	-19.7	-19.9	-19.1
3	-20.0	-20.1	-20.5	-20.7	-20.8	-21.0	-18.7
4	-21.3	-21.1	-21.0	-20.7	-20.2	-20.0	-18.9
5	-20.0	-19.9	-19.9	-19.5	-19.7	-19.9	-19.0
6	-20.0	-20.1	-20.5	-20.7	-20.8	-21.0	-19.1
7	-21.3	-21.1	-21.0	-20.7	-20.2	-20.0	-19.2
8	-20.0	-19.9	-19.9	-19.5	-19.7	-19.9	-19.3
9	-20.0	-19.9	-19.9	-19.5	-19.7	-19.9	-19.5
10	-20.0	-19.9	-19.9	-19.5	-19.7	-19.9	-19.7
11	-20.0	-19.9	-19.9	-19.5	-19.7	-19.9	-19.9
12	-20.0	-20.1	-20.5	-20.7	-20.8	-21.0	-20.0
13	-21.3	-21.1	-21.0	-20.7	-20.2	-20.0	-20.1
14	-20.0	-20.1	-20.5	-20.7	-20.8	-21.0	-19.9
15	-21.3	-21.1	-21.0	-20.7	-20.2	-20.0	-19.7
16	-20.0	-20.1	-20.5	-20.7	-20.8	-21.0	-19.1
17	-21.3	-21.1	-21.0	-20.7	-20.2	-20.0	-19.2
18	-20.0	-19.9	-19.9	-19.5	-19.7	-19.9	-19.3
19	-20.0	-19.9	-19.9	-19.5	-19.7	-19.9	-19.5
20	-20.0	-19.9	-19.9	-19.5	-19.7	-19.9	-19.7
21	-21.3	-21.1	-21.0	-20.7	-20.2	-20.0	-19.7
22	-20.0	-20.1	-20.5	-20.7	-20.8	-21.0	-19.1
23	-21.3	-21.1	-21.0	-20.7	-20.2	-20.0	-19.2

15/09/2000 13:53 Nome impianto

Page: 1/4

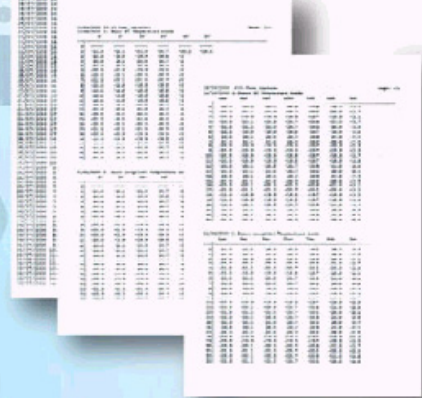
10/09/2000 1: Banco BT Temperatura sonda

	0'	10'	20'	30'	40'	50'
0	----	----	----	----	----	*****
1	-21.3	-21.1	-21.0	-20.7	-20.2	-20.0
2	-20.0	-19.9	-19.9	-19.5	-19.7	-19.9
3	-20.0	-20.1	-20.5	-20.7	-20.8	-21.0
4	-21.3	-21.1	-21.0	-20.7	-20.2	-20.0
5	-20.0	-19.9	-19.9	-19.5	-19.7	-19.9
6	-20.0	-20.1	-20.5	-20.7	-20.8	-21.0
7	-21.3	-21.1	-21.0	-20.7	-20.2	-20.0
8	-20.0	-19.9	-19.9	-19.5	-19.7	-19.9
9	-20.0	-19.9	-19.9	-19.5	-19.7	-19.9
10	-20.0	-19.9	-19.9	-19.5	-19.7	-19.9
11	-20.0	-19.9	-19.9	-19.5	-19.7	-19.9
12	-20.0	-20.1	-20.5	-20.7	-20.8	-21.0
13	-21.3	-21.1	-21.0	-20.7	-20.2	-20.0
14	-20.0	-20.1	-20.5	-20.7	-20.8	-21.0
15	-21.3	-21.1	-21.0	-20.7	-20.2	-20.0
16	-20.0	-20.1	-20.5	-20.7	-20.8	-21.0
17	-21.3	-21.1	-21.0	-20.7	-20.2	-20.0
18	-20.0	-19.9	-19.9	-19.5	-19.7	-19.9
19	-20.0	-19.9	-19.9	-19.5	-19.7	-19.9
20	-20.0	-19.9	-19.9	-19.5	-19.7	-19.9
21	-21.3	-21.1	-21.0	-20.7	-20.2	-20.0
22	-20.0	-20.1	-20.5	-20.7	-20.8	-21.0
23	-21.3	-21.1	-21.0	-20.7	-20.2	-20.0

11/09/2000 1: Banc

	Lun	Mar
0	-21.7	-23
1	-21.3	-21
2	-20.0	-19
3	-20.0	-20
4	-21.3	-21
5	-20.0	-19
6	-20.0	-20
7	-21.3	-21
8	-20.0	-19
9	-20.0	-19
10	-20.0	-19
11	-20.0	-19
12	-20.0	-20.1
13	-21.3	-21.1
14	-20.0	-20.1
15	-21.3	-21.1
16	-20.0	-20.1
17	-21.3	-21.1
18	-20.0	-19.9
19	-20.0	-19.9
20	-20.0	-20.1
21	-21.3	-21.1
22	-20.0	-20.1
23	-21.3	-21.1

Comply With
HACCP
93/43/EU



```

25/07/2000 13:58      1: Banco BT 1      Alarm enabled
25/07/2000 13:59 <-> PW: Fine carta
25/07/2000 14:00 <!> PW: Fine carta
25/07/2000 14:00      PW: Alarm rele ON
25/07/2000 14:52      PW: Acceso
25/07/2000 14:52 <!> PW: Fine carta
25/07/2000 14:52      PW: Alarm rele ON
25/07/2000 14:53      1: Banco BT 1      Alarm disabled
25/07/2000 14:55      9:                 Alarm enabled
25/07/2000 14:55      25:                -   Alarm enabled
25/07/2000 14:55      26:                Alarm enabled
25/07/2000 14:55      27:                Alarm enabled
25/07/2000 14:55      28:                Alarm enabled
25/07/2000 14:55      29:                Alarm enabled
25/07/2000 14:55      30:                Alarm enabled
25/07/2000 14:55      31:                Alarm enabled
25/07/2000 14:55      32:                Alarm enabled
25/07/2000 14:56      1: Banco BT 1      Alarm enabled
25/07/2000 15:13      2: Murale Verdura 1 Alarm disabled
25/07/2000 15:13 <-> PW: Fine carta
25/07/2000 15:16      2: Murale Verdura 1 Alarm enabled
25/07/2000 15:16 <!> PW: Fine carta
25/07/2000 15:16      PW: Alarm rele ON
25/07/2000 16:05      PW: Acceso
25/07/2000 16:05 <!> PW: Fine carta
25/07/2000 16:06      PW: Alarm rele ON
25/07/2000 17:43      1: Banco BT 1      Alarm disabled
25/07/2000 17:44      1: Banco BT 1      Alarm enabled
25/07/2000 17:47      PW: Acceso
25/07/2000 17:48 <!> PW: Fine carta
25/07/2000 17:48      PW: Alarm rele ON
25/07/2000 17:48 <-> PW: Fine carta
25/07/2000 17:50      PW: Acceso
25/07/2000 17:52 <!> PW: Fine carta
25/07/2000 17:52      PW: Alarm rele ON
25/07/2000 18:11      PW: Acceso
25/07/2000 18:11 <!> PW: Fine carta
25/07/2000 18:12 <-> PW: Fine carta
25/07/2000 18:13      PW: Acceso
25/07/2000 18:14 <!> PW: Fine carta
25/07/2000 18:14      PW: Alarm rele ON
26/07/2000 9:28      PW: Acceso
26/07/2000 9:28 <!> 1: Banco BT 1      Slave fuori linea
26/07/2000 9:28 <!> 2: Murale Verdura 1 Slave fuori linea
26/07/2000 9:28      PW: Alarm rele ON
26/07/2000 9:28 <-> 1: Banco BT 1      Slave fuori linea
26/07/2000 9:28 <-> 2: Murale Verdura 1 Slave fuori linea
26/07/2000 9:30      PW: Acceso
26/07/2000 9:30 <!> PW: Fine carta
26/07/2000 9:30 <-> PW: Fine carta
26/07/2000 9:32 <!> PW: Fine carta
26/07/2000 9:32      PW: Alarm rele ON
26/07/2000 9:33 <-> PW: Fine carta
26/07/2000 9:33 <!> PW: Fine carta
26/07/2000 9:34      PW: Alarm rele ON
26/07/2000 9:34 <-> PW: Fine carta
26/07/2000 9:44 <!> PW: Fine carta
26/07/2000 9:44      PW: Alarm rele ON
26/07/2000 10:35      PW: Acceso
26/07/2000 11:13      PW: Acceso
26/07/2000 11:36      PW: Acceso
26/07/2000 13:54 <!> PW: Printer module offline
26/07/2000 13:54      PW: Alarm rele ON
26/07/2000 14:45 <-> PW: Printer module offline
26/07/2000 14:45 <!> PW: Fine carta
26/07/2000 14:45      PW: Alarm rele ON

```

Wydruk alarmów

Sposoby wydruku:

**W czasie rzeczywistym
lub na żądanie**

LANWATCH FAX → Date/time: 11/09/2000 12:07
From: PW history Id: 1
To: 5

Report allarmi

11/09/2000 12:04<!> <*> 3 5: Isola BT 1 Unita' fuori linea
11/09/2000 12:04<!> <*> 3 4: Banco BT 3 Unita' fuori linea
11/09/2000 12:03<!> <*> 3 3: Banco BT 2 Unita' fuori linea
11/09/2000 12:03<!> <*> 3 2: Banco BT 1 Unita' fuori linea
11/09/2000 12:03<!> <*> 4 1: Condizio.Pollame1 Unita' fuori linea
11/09/2000 12:03<!> <*> 4 7: Banco BT 1 Unita' fuori linea
11/09/2000 12:03<!> <*> 4 6: Murale BT 1 Unita' fuori linea
11/09/2000 12:02 PW: Accensione
11/09/2000 11:56<!> 7: Banco BT 1 Unita' fuori linea
11/09/2000 11:56<!> 6: Murale BT 1 Unita' fuori linea
11/09/2000 11:56<!> 5: Isola BT 1 Unita' fuori linea
11/09/2000 11:56<!> 4: Banco BT 3 Unita' fuori linea
11/09/2000 11:56<!> 3: Banco BT 2 Unita' fuori linea
11/09/2000 11:56<!> 2: Banco BT 1 Unita' fuori linea
11/09/2000 11:56<!> 1: Condizio.Pollame1 Unita' fuori linea
11/09/2000 11:56 PW: Accensione
11/09/2000 11:30<!> 5: Isola BT 1 Unita' fuori linea
11/09/2000 11:30<!> 4: Banco BT 3 Unita' fuori linea
11/09/2000 11:29<!> 3: Banco BT 2 Unita' fuori linea
11/09/2000 11:29<!> 2: Banco BT 1 Unita' fuori linea
11/09/2000 11:29<!> 1: Condizio.Pollame1 Unita' fuori linea
11/09/2000 11:29<!> 7: Banco BT 1 Unita' fuori linea
11/09/2000 11:29<!> 6: Murale BT 1 Unita' fuori linea
11/09/2000 11:27 PW: Accensione
11/09/2000 11:26 PW: Interf. stamp. offline
11/09/2000 11:24 PW: Interf. stamp. offline
11/09/2000 11:24 PW: Accensione
11/09/2000 11:17 PW: Interf. stamp. offline
11/09/2000 11:17 PW: Accensione
11/09/2000 11:16 PW: Interf. stamp. offline
11/09/2000 11:16 PW: Accensione
<!>=Allarmi attivi <*>=Allarmi gravi, durata (min)

Report valori correnti

1 Condizio.Pollame1 Temp.Ing.Evap. o Tem: (27.0) Unita' fuori linea
1 Condizio.Pollame1 Temp.Uscita Evaporat: (20.6) Unita' fuori linea
2 Banco BT 1 Regolazione: (27.2) Unita' fuori linea
2 Banco BT 1 Sbrinamento: (20.4) Unita' fuori linea
3 Banco BT 2 Regolazione: (27.5) Unita' fuori linea
3 Banco BT 2 Sbrinamento: (20.3) Unita' fuori linea
4 Banco BT 3 Regolazione: (28.9) Unita' fuori linea
4 Banco BT 3 Sbrinamento: (20.7) Unita' fuori linea
5 Isola BT 1 Regolazione: (27.7) Unita' fuori linea
5 Isola BT 1 Sbrinamento: (0.0) Unita' fuori linea
6 Murale BT 1 Regolazione: (28.4) Unita' fuori linea
6 Murale BT 1 Sbrinamento: (0.0) Unita' fuori linea
7 Banco BT 1 Temperatura ambiente: (29.4) Unita' fuori linea
7 Banco BT 1 Temperatura evaporat: (20.2) Unita' fuori linea

Przesyłanie alarmów na faks

Za pomocą modemu zewnętrznego

Zarządzanie alarmami
(do wszystkich lub do pierwszego
kto poprawnie przyjął faks)

Całkowity obraz sytuacji:
tylko jednym wysłaniem faksu
(wszystkie aktywne alarmy na 1
faksie)

CAREL



Oprogramowanie „PW Manager”

PlantWatch configuration

Basic | Advanced | Serial/Modem | Printer | SMS messaging

Basic configuration options for a PlantWatch system.

Site name:

Plant address:

Language to use in PlantWatch screen:

Enable automatic rotation of main masks loop

'Peripheral offline' alarm class type:

Instantaneous Short delayed
 Long delayed Only report

Notify alarms again after a user intervention after (hours):

Delay Time for 'short delayed' alarms (hh:mm): :

Delay Time for 'long delayed' alarms (hh:mm): :

Variable history sample times

High frequency sample time for analogue/integer variables (sec):

Low frequency sample time for analogue/integer variables (min):

Sample time (secs) for digital variables:

**Możliwość
kompleksowej
konfiguracji z
komputera PC**

Indywidualna konfiguracja Dla każdego pojedynczego sterownika na obiekcie

PlantWatch manager v.1.0

File Setup PW-configuration Help

Save configuration Communication Main configuration Upload Download His. Erase Get History

Network configuration:

- 1) MPX
- 2) Ir32C
- 3) Ir32 Universal
- 4) Compressors pack control
- 5) Compressors pack control
- 6) ** not connected **
- 7) ** not connected **

Configuration template for selected instrument:
3) MPX

Unit description:
0 - Showcase Unit description index:
2 - Meat 1

Disable All Alarms
 Disable Offline Alarm

Unit configuration templates:

1	2	3	4	5	6	7	8	9	10	11	12	13	14	15	16	17	18	19	20
---	---	---	---	---	---	---	---	---	----	----	----	----	----	----	----	----	----	----	----

Instrument type:
Ir32 universal

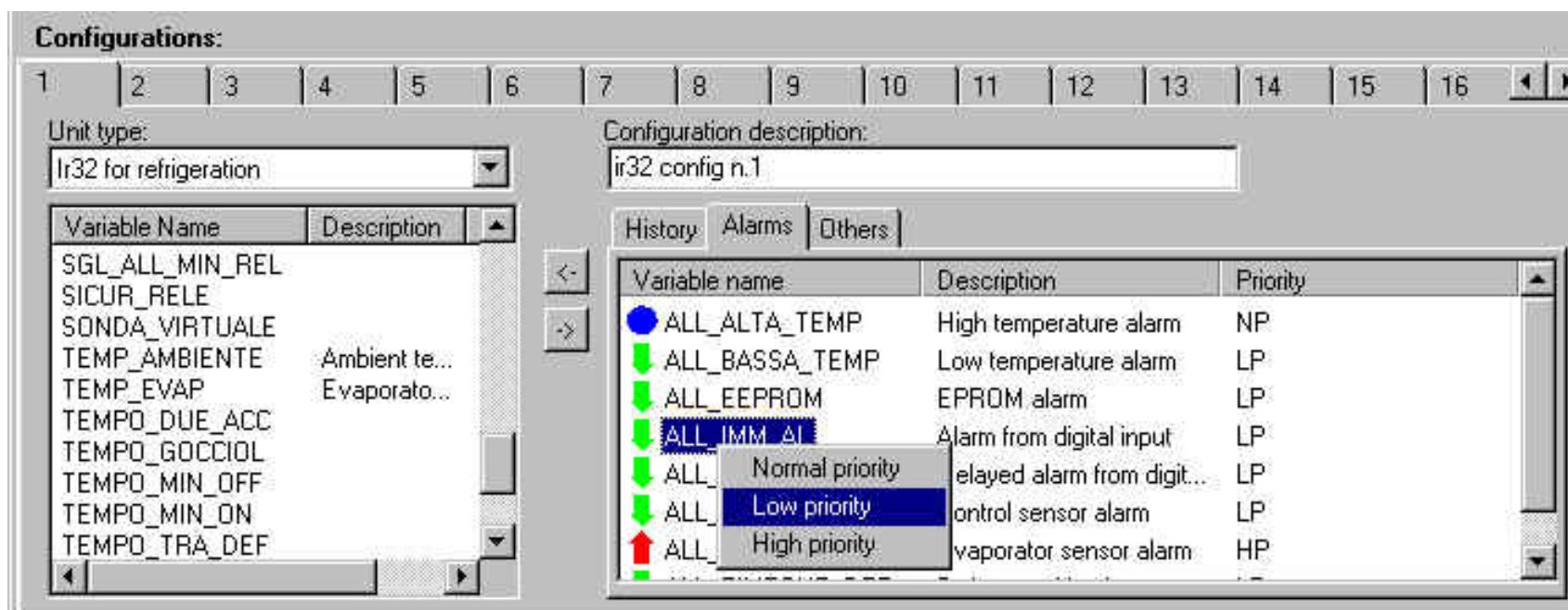
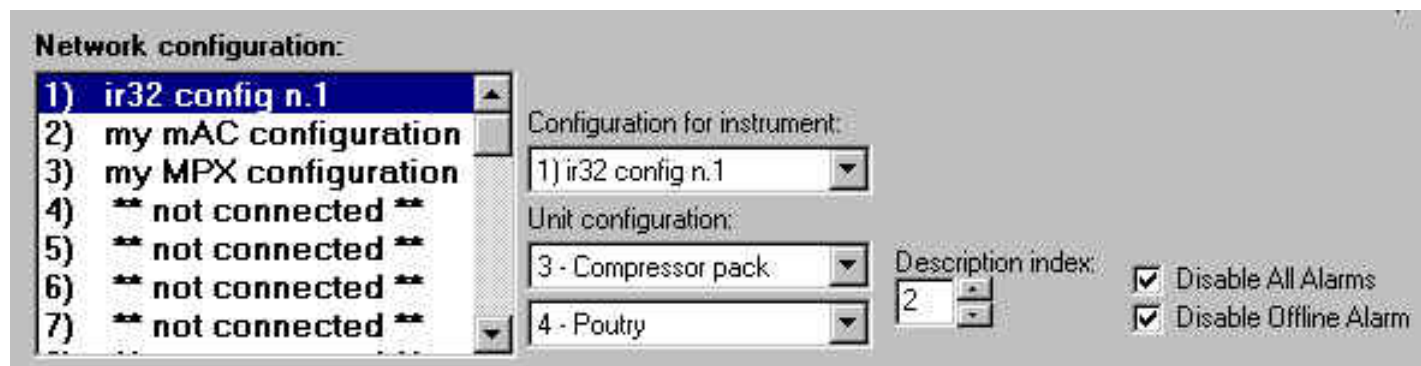
Template description:
Ir32 Universal

History Alarms

Variable name	Description	Recording type	Recording mode
● ING_SONDA_0	Probe 1	LF	Istantaneous
● ING_SONDA_1	Probe 2	LF	Istantaneous

Zarządzanie alarmami

Indywidualnie dla każdego sterownika na obiekcie





3 poziomowy system kodów dostępu

Users definition

Users list for Plantwatch. Define users' ID with relative password and access properties.
Leave blank the fields you don't want to use.

	UserID	Password:	Ia	His	Pc	Pnc	Adm	M	Li	Hi
Local										
1	User1	1						<input checked="" type="checkbox"/>	<input type="checkbox"/>	<input type="checkbox"/>
2	User2	2						<input checked="" type="checkbox"/>	<input checked="" type="checkbox"/>	<input type="checkbox"/>
3	User3	3						<input checked="" type="checkbox"/>	<input checked="" type="checkbox"/>	<input checked="" type="checkbox"/>
Remote										
4	RemoteUser	4	<input checked="" type="checkbox"/>	<input checked="" type="checkbox"/>	<input checked="" type="checkbox"/>	<input checked="" type="checkbox"/>	<input checked="" type="checkbox"/>			
Additional										
5			<input type="checkbox"/>	<input type="checkbox"/>	<input type="checkbox"/>	<input type="checkbox"/>	<input type="checkbox"/>	<input type="checkbox"/>	<input type="checkbox"/>	<input type="checkbox"/>
6			<input type="checkbox"/>	<input type="checkbox"/>	<input type="checkbox"/>	<input type="checkbox"/>	<input type="checkbox"/>	<input type="checkbox"/>	<input type="checkbox"/>	<input type="checkbox"/>
7			<input type="checkbox"/>	<input type="checkbox"/>	<input type="checkbox"/>	<input type="checkbox"/>	<input type="checkbox"/>	<input type="checkbox"/>	<input type="checkbox"/>	<input type="checkbox"/>
8			<input type="checkbox"/>	<input type="checkbox"/>	<input type="checkbox"/>	<input type="checkbox"/>	<input type="checkbox"/>	<input type="checkbox"/>	<input type="checkbox"/>	<input type="checkbox"/>
9			<input type="checkbox"/>	<input type="checkbox"/>	<input type="checkbox"/>	<input type="checkbox"/>	<input type="checkbox"/>	<input type="checkbox"/>	<input type="checkbox"/>	<input type="checkbox"/>
10			<input type="checkbox"/>	<input type="checkbox"/>	<input type="checkbox"/>	<input type="checkbox"/>	<input type="checkbox"/>	<input type="checkbox"/>	<input type="checkbox"/>	<input type="checkbox"/>

Save Exit

**Rozpoznawanie
i zapamiętywanie
osoby, która
dokonywała
zmian konfigura-
cyjnych**